

VERKEHRSPLAN 1 STRASSEN UND ÖV

1:5000

Von der Gemeindeversammlung festgesetzt am 29. September 2022

Namens der Gemeindeversammlung
Die Präsidentin:

Edith Zuber

Der Schreiber:
Martin Keller

Von der Baudirektion genehmigt am

10. Feb. 2026

Für die Baudirektion:

BDV-Nr. 0353/25

SUTER
VON KÄNEL
WILD

Planer und Architekten AG
Förlibuckstrasse 30, 8005 Zürich
+41 44 315 13 90, www.skw.ch

37231 - 29.9.2022 / Angepasst 7.10.2025*

Kommunale Festlegungen

bestehend	geplant	
		Hauptsammelstrasse
		siedlungsorientierende Sammelstrasse
		öffentliche Parkierung
		Bushaltestelle
		Strasse mit besonderen Massnahmen
		Verkehrsberuhigte Quartiere

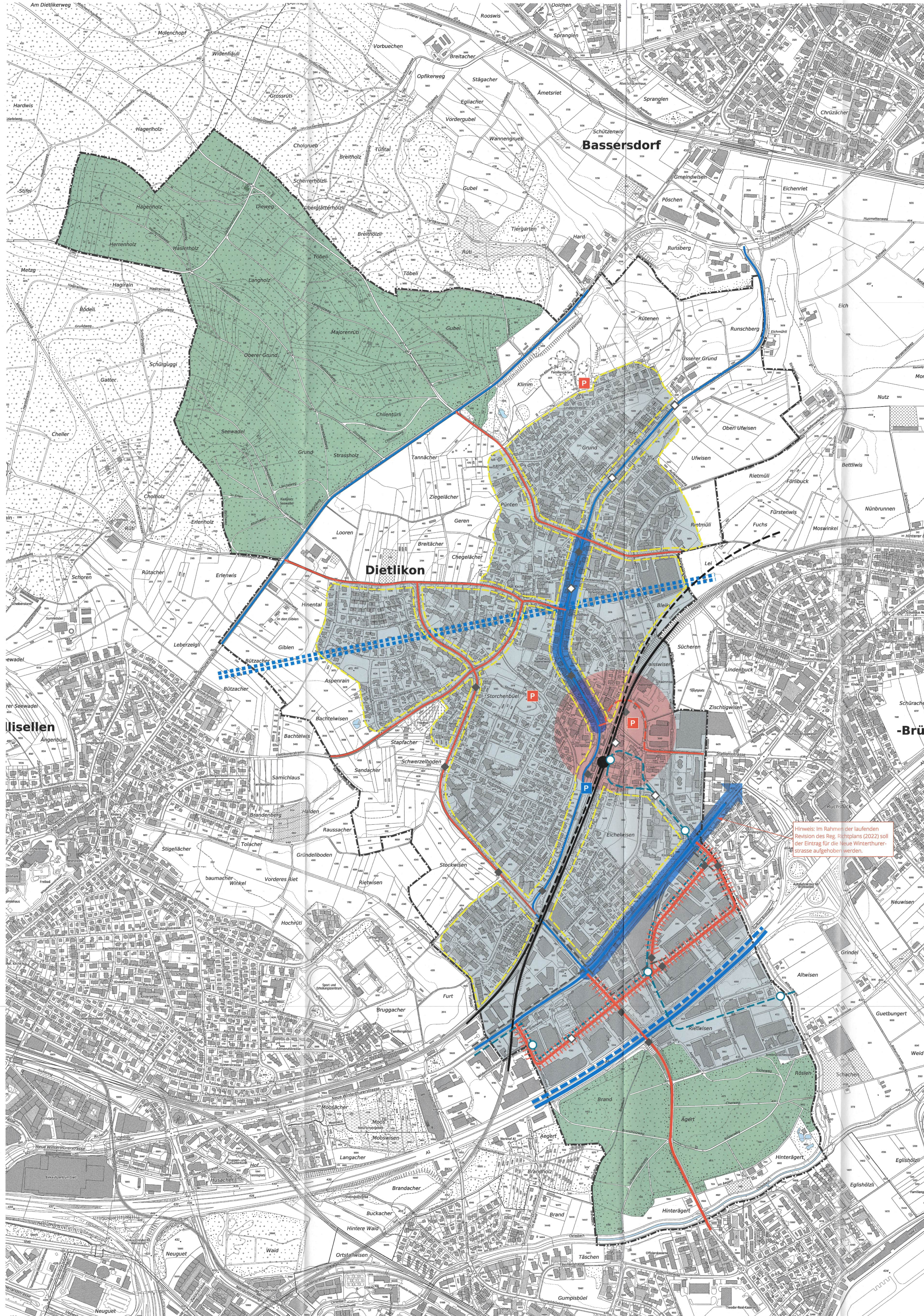
Übergeordnete Festlegungen

bestehend	geplant	
		Hochleistungsstrasse
		Hochleistungsstrasse Tunnel
		Hauptverkehrsstrasse
		Verbindungsstrasse
		Parkierungsanlage
		multimodale ÖV-Drehscheibe
		Bahnhof
		Bahnlinie
		Bustrasse
		Tramhaltestelle
		Tramlinie
		Umgestaltung Strassenraum

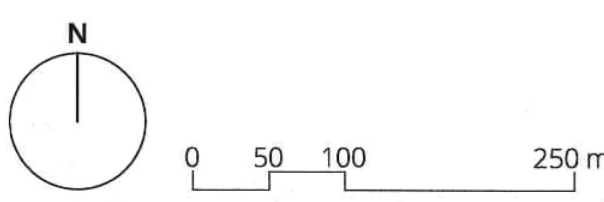
Informationsinhalte

	Gemeindegrenze
	Siedlungsgebiet
	Wald
	Gewässer

*Aufgrund teilweiser Nichtgenehmigung KS ARE 23-0437 und Entscheid des Baurekursgerichts Nr. 0160/2024 vom 31. Oktober 2024 angepasste Richtplankarte.



Hinweis: Im Rahmen der laufenden Revision des Reg. Richtplans (2022) soll der Eintrag für die Neue Winterthurerstrasse aufgehoben werden.



Bearbeitung: Jennifer Zürcher
Das Druckdatum entspricht dem Erstellungsdatum.

Übersichtsplan: ARE, GIS Kanton Zürich vom 2. Februar 2021

Grundlagendaten
Übersichtsplan: ARE, GIS Kanton Zürich vom 2. Februar 2021
Amtliche Vermessungen (Gewässer): ARE, GIS Kanton Zürich vom 18. Januar 2021

Die Daten der Flurpläne, Grenzpunkte und Einzelpunkte sind nach den gültigen Genauigkeits- und Zuverlässigkeitsanforderungen der amtlichen Vermessung bestimmt. Die Bodenbedeckung, Gebäude und Einzelobjekte dienen lediglich der Orientierung. Ihre Lage beruht auf einfachen Messungen ohne Kontrolle, weshalb für deren Richtigkeit keine Gewähr durch den Geometer besteht.