

**VERKEHRSPLAN 3  
VELOVERKEHR**

1:5000

Von der Gemeindeversammlung festgesetzt am 29. September 2022

Namens der Gemeindeversammlung  
Die Präsidentin:

Edith Zuber

Der Schreiber:

Martin Keller

Von der Baudirektion genehmigt am **10. Feb. 2026**

Für die Baudirektion:

BDV-Nr. **0353/25**

**SUTER  
VON KÄNEL  
WILD**

Planer und Architekten AG  
Föhrliackerstrasse 30, 8005 Zürich  
+41 44 315 13 90, www.skw.ch

37231 - 29.9.2022 / Angepasst 7.10.2025\*

**Kommunale Festlegungen**

- bestehend ◆◆◆ geplant ◇◇◇ Kommunale Veloroute
- V Veloparkierung

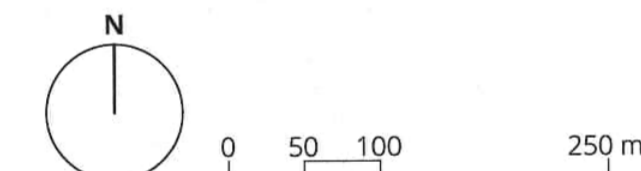
**Übergeordnete Festlegungen**

- bestehend ◆◆◆ geplant ◇◇◇ Radweg
- V Veloparkierung

**Informationsinhalte**

- Gemeindegrenze
- Veloverbindungen / Basissetz (Feinerschliessungsnetz und Privatwege)
- Siedlungsgebiet
- Wald
- Gewässer

\* Aufgrund teilweiser Nichtgenehmigung KS ARE 23-0437 und Entscheid des Baurekursgerichts Nr. 0160/2024 vom 31. Oktober 2024 angepasste Richtplankarte.



Bearbeitung: Jennifer Zürcher

Das Druckdatum entspricht dem Erstellungsdatum.

Übersichtsplan: ARE, GIS Kanton Zürich vom 2. Februar 2021

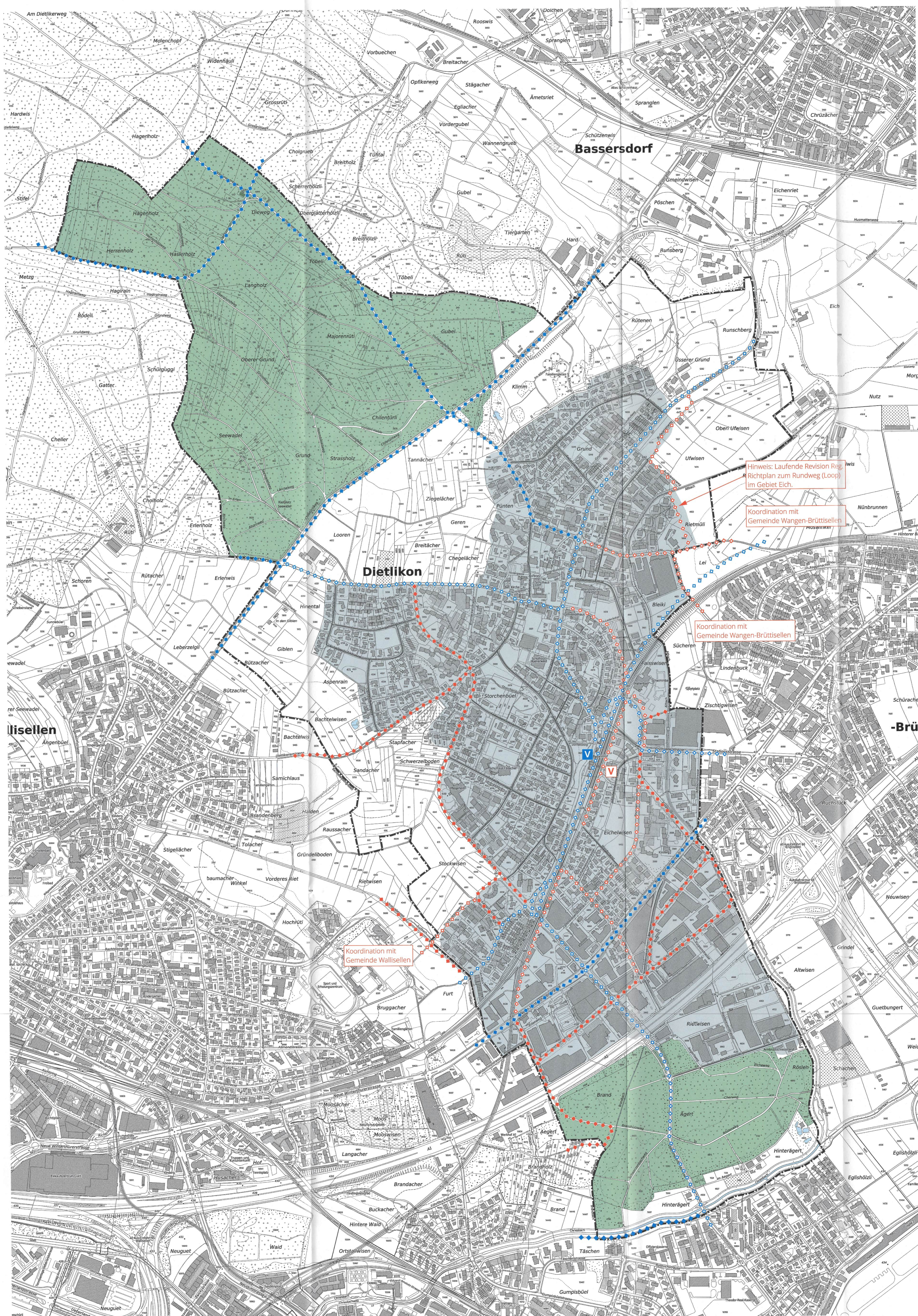
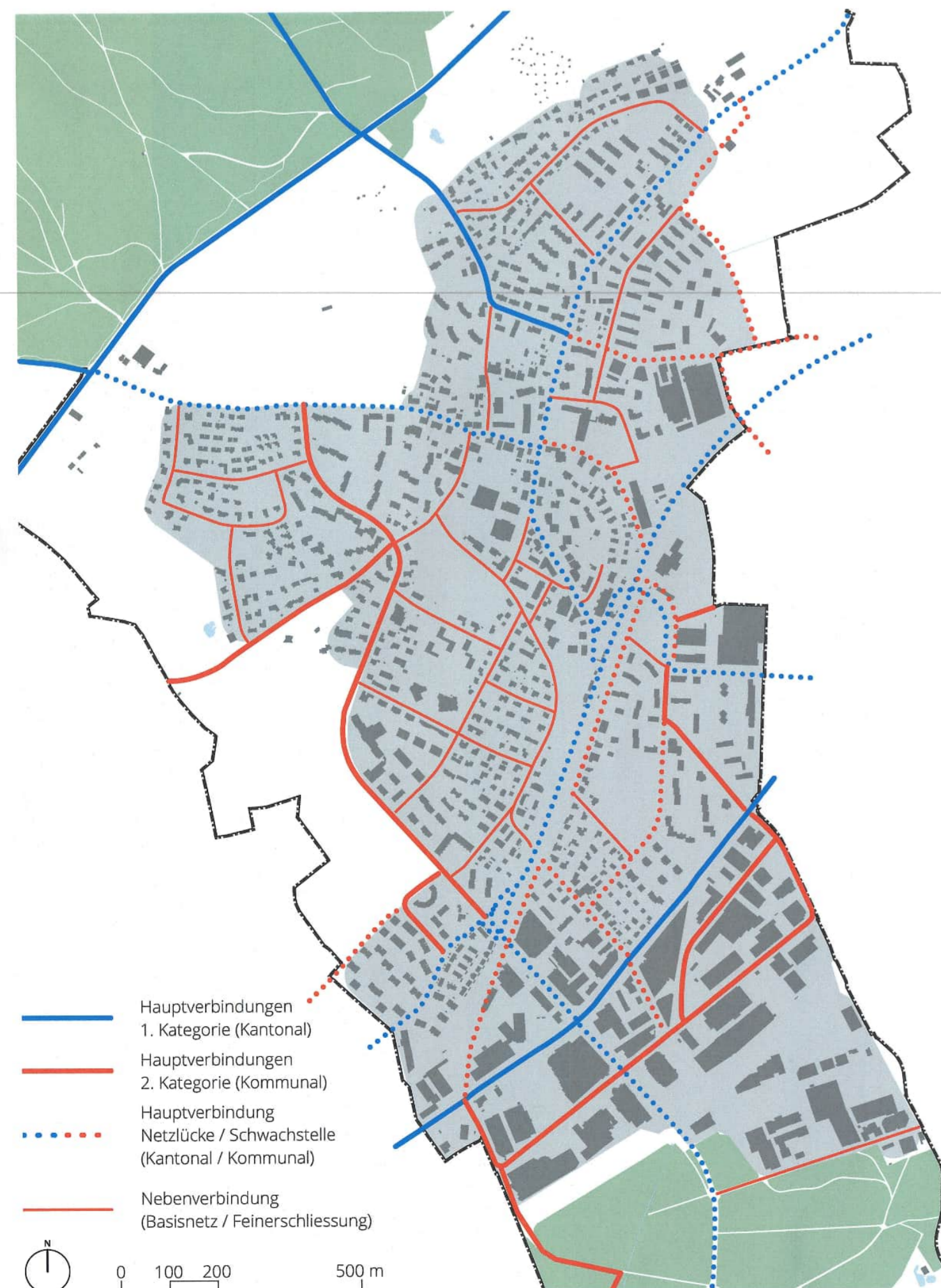
Grundlagedaten

Übersichtsplan: ARE, GIS Kanton Zürich vom 2. Februar 2021

Ämtliche Vermessungen (Gewässer): ARE, GIS Kanton Zürich vom 18. Januar 2021

Die Daten der Fixpunkte, Grenzpunkte und Einzelpunkte sind nach den gültigen Genauigkeits- und Zuverlässigkeitsanforderungen der amtlichen Vermessung bestimmt. Die Bodenbedeckung, Gebäude und Einzelobjekte dienen lediglich der Orientierung. Ihre Lage beruht auf einfachen Messungen ohne Kontrolle, weshalb für deren Richtigkeit keine Gewähr durch den Geometer besteht.

**Informationskarte Hierarchie Velonetz**



Hinweis: Laufende Revision Reg. Richtplan zum Rundweg (Loop) im Gebiet Eich.

Koordination mit Gemeinde Wangen-Brüttisellen

Koordination mit Gemeinde Wangen-Brüttisellen

Koordination mit Gemeinde Wallisellen