

# Medien-Mitteilung

Dietlikon, Sperrung Bahnübergang bis Brüttisellerstrasse

**Bahnübergang Dietlikon wird ab Januar 2026 gesperrt – wichtige Bauarbeiten starten**

Die Gemeinde Dietlikon und die SBB bereiten das Gebiet rund um den Bahnhof auf den kommenden Mehrspurausbau Zürich–Winterthur vor. Die notwendigen Leitungsarbeiten sowie die anschliessenden SBB-Projektarbeiten machen eine längerfristige Sperrung des Bahnübergangs ab dem 12. Januar 2026 unumgänglich.

## Wichtige Verbindung zwischen Dorfzentrum Dietlikon und Brüttisellen

Der Bahnübergang auf der Nordseite des Bahnhofs Dietlikon bildet eine zentrale Verkehrsachse zwischen dem Dorfzentrum, dem östlichen Gemeindegebiet und der Nachbargemeinde Brüttisellen. In seinem direkten Umfeld liegen das Aqua-Life, ein grosser Parkplatz mit Bushaltestellen, die Coca-Cola-Fabrik, der Bahnhof sowie diverse Einkaufsmöglichkeiten und die Post – ein Gebiet mit hoher Bedeutung für Bevölkerung sowie Pendlerinnen und Pendler.

## Bauarbeiten als Vorbereitung für den Mehrspurausbau

Im Rahmen des SBB-Projekts Mehrspurausbau Zürich–Winterthur werden beim Bahnübergang auf der Nordseite des Bahnhofs Dietlikon umfangreiche Vorarbeiten durchgeführt. Damit die künftige Infrastruktur einwandfrei funktioniert, müssen bestehende Werkleitungen umgelegt und ausgebaut werden. Diese Arbeiten bilden die Grundlage für das anschliessende SBB-Projekt, bei dem der heutige Bahnübergang aufgehoben und durch eine moderne Unterführung ersetzt wird.

## Bauzeit von Januar bis Juni 2026

Die Leitungs- und Infrastrukturarbeiten starten am Montag, 12. Januar 2026 und dauern voraussichtlich bis Ende Juni 2026. Gearbeitet wird werktags jeweils von 07:00 bis 18:00 Uhr, bei Bedarf zusätzlich am Samstag bis 16:00 Uhr. Im Anschluss plant die SBB den Start der Ausbauarbeiten.

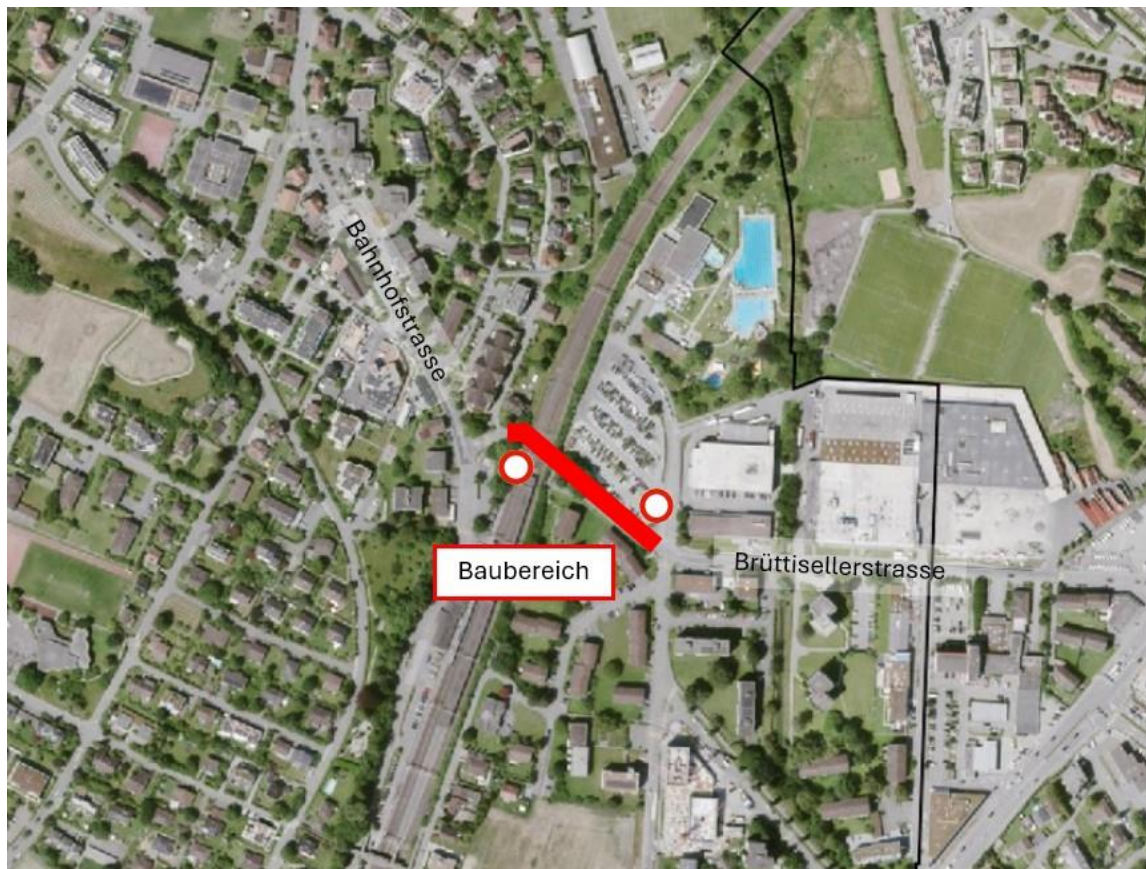
## Sperrung des Bahnübergangs

Der Bahnübergang Bahnhof Dietlikon bis Brüttisellerstrasse bleibt aufgrund der Bauarbeiten ab dem 12. Januar 2026 bis auf Weiteres vollständig gesperrt. Betroffen ist die wichtige Verbindung zwischen Dorfzentrum, östlichem Gemeindegebiet sowie der Nachbargemeinde Brüttisellen. Für Fussgängerinnen und Fussgänger ist der Durchgang vom Bahnhof zur Brüttisellerstrasse jederzeit gewährleistet. Der Verkehr wird über die Unterführung Bahnhof-/Schwerzelbodenstrasse geführt.

Bahnübergang Dietlikon wird ab Januar 2026 gesperrt – wichtige Bauarbeiten starten

### Mehr Sicherheit und bessere Verkehrsabläufe

Mit den baulichen Anpassungen verfolgt die Gemeinde Dietlikon das Ziel, langfristig mehr Sicherheit und Komfort zu schaffen. Ein fast durchgehender Radstreifen, ein breiteres Trottoir für Familien, Personen mit Kinderwagen oder Rollstuhlnutzende sowie optimierte Querungsmöglichkeiten sind vorgesehen. Die neue Unterführung wird zudem den Verkehrsfluss für Autos verbessern. Die SBB beabsichtigt, dank des Mehrspurausbaus Zürich Winterthur die Attraktivität des öffentlichen Verkehrs überregional zu erhöhen.



Gemeindewerke Dietlikon

### Auskünfte

Für Fragen steht am 17.12.2025, von 08:00 bis 10:00, zur Verfügung:

- Gemeinderätin Cristina Cortellini, Vorsteherin Infrastruktur und Unterhalt, 079 784 24 75 / [cristina.cortellini@dietlikon.org](mailto:cristina.cortellini@dietlikon.org)

18. Dezember 2025